

APPROCHE AUX INSTRUMENTS

LAVAL ENTRAMMES

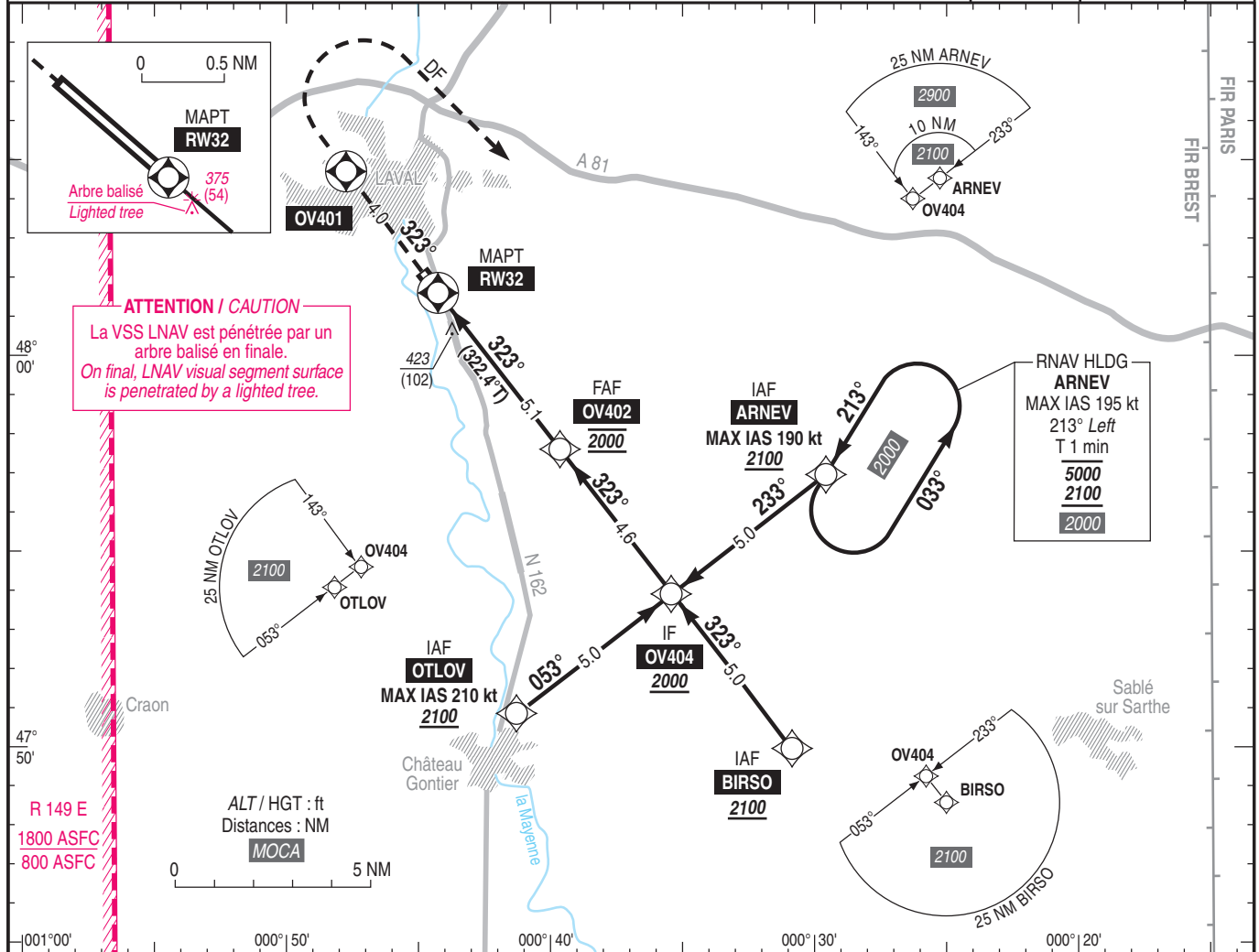
Instrument approach

CAT A B C

ALT AD : 330 (12 hPa), DTHR : 321 (12 hPa)

RNP RWY 32

APP : NIL TWR : NIL AFIS : LAVAL Information 120.800 (FR) - EN : voir / see AD 2 LFOV.18 Absence ATS : A/A FR uniquement. Obtenir QNH de RENNES auprès de l'ATIS de RENNES ou RENNES APP 134.000 A/A FR only. Obtain RENNES QNH from ATIS RENNES or RENNES APP 134.000	RNP APCH	EGNOS Ch 71236 E32A RDH : 49	VAR 1°W (15)
--	----------	---------------------------------------	--------------------



TA : 5000

API : Monter jusqu'à **OV401 (RM 323°)** puis tourner à **droite** vers **ARNEV** en montée vers **2100** (1779) ou suivre les instructions du CTL.
Ne pas tourner avant le MAPT.
Monter à **1200** (879) avant d'accélérer en palier.

Missed APCH : Climb up to **OV401 (MAG 323°)** then turn **right** to **ARNEV** climbing up to **2100** (1779) or follow ATC instructions.
Do not turn before MAPT.
Climb up to **1200** (879) prior to level acceleration.

DTHR ← (NM) 0 5.1 9.8

MNM AD : distances verticales en pieds, RVR et VIS en mètres / vertical distances in feet, RVR and VIS in metres. REF HGT : ALT DTHR

CAT	LPV			LNAV			MVL / Circling ⁽¹⁾		MVL/Circling absence ATS HJ seulement/only ⁽¹⁾		DIST RW32 NM ALT (HGT)	5	4	3	2	1
	DA (H)	RVR	OCH	MDA (H)	RVR	OCH	MDA (H)	VIS	MDA (H)	VIS						
A			220		1500		1000 (680)	1500	1170 (850)	1500						
B	580 (250)	1300	233	670 (350)	1500	348	1000 (680)	1600	1170 (850)	1600	1970 (1649)	1650 (1329)	1330 (1009)	1010 (689)	690 (369)	
C			241		1600		1100 (780)	2400	1270 (950)	2400						

Observations/Remarks : (1) Circuit préférentiel : Ouest / Preferential circuit : West.
Panne ou perte de guidage GNSS durant l'approche voir ENR 1.5 / GNSS guidance failure or loss see ENR 1.5.

FAF - RW32	5.1 NM	70 kt 4 min 23	85 kt 3 min 37	100 kt 3 min 04	115 kt 2 min 40	130 kt 2 min 22	145 kt 2 min 07	160 kt 1 min 55
VSP (ft/min)		370	450	530	610	690	770	850