

**APPROCHE AUX INSTRUMENTS**

**LAVAL ENTRAMMES**

Instrument approach

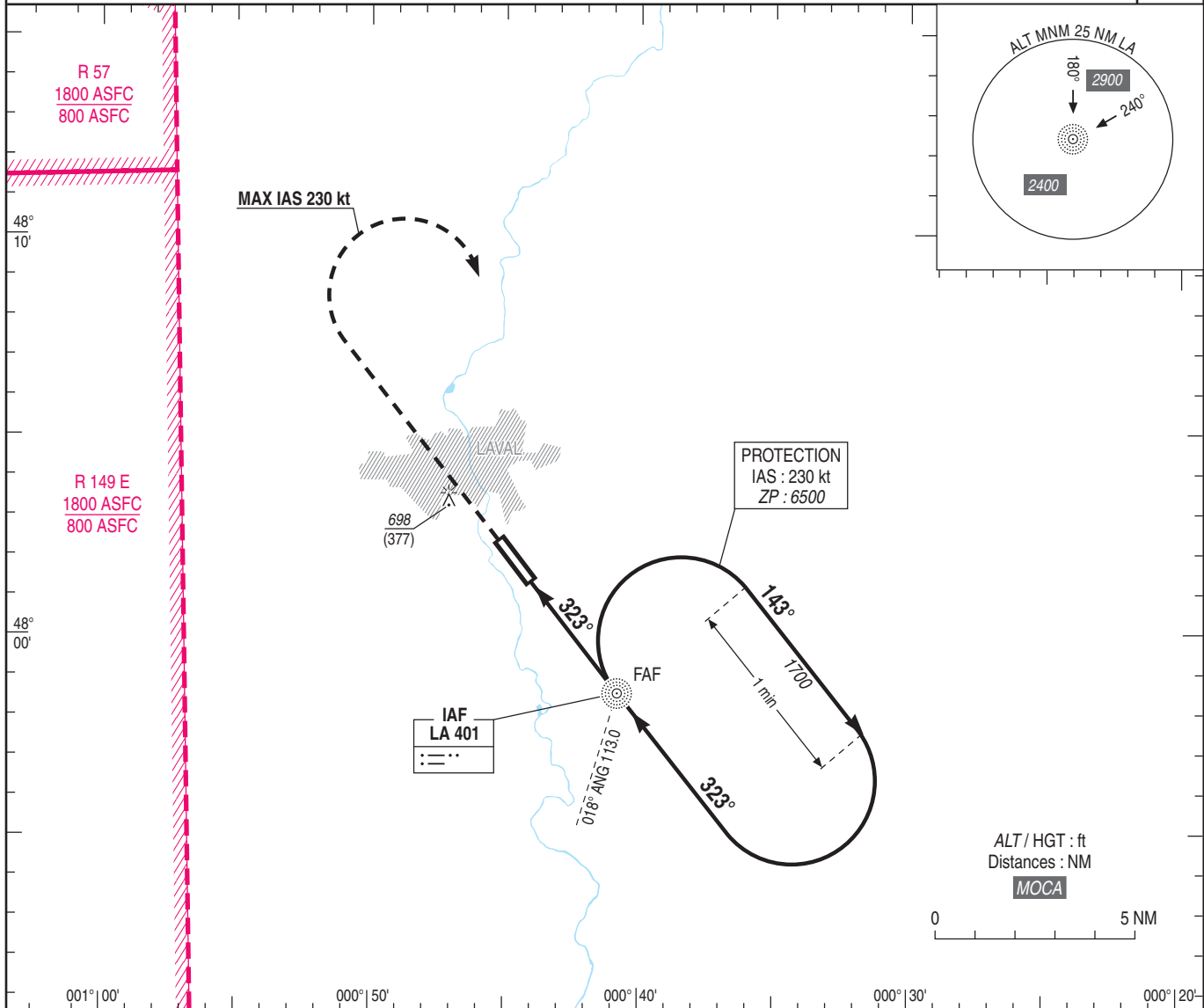
CAT A B C

ALT AD : 330, DTBR : 321 (12 hPa)

NDB RWY 32

APP : NIL  
TWR : NIL  
AFIS : LAVAL Information 120.800 (FR) - EN : voir / see AD 2 LFOV.18  
Absence ATS : A/A FR uniquement. Obtenir QNH de RENNES auprès l'ATIS de RENNES ou RENNES APP 134.000  
A/A FR only. Obtain RENNES QNH from ATIS RENNES or RENNES APP 134.000

VAR  
1° W  
(15)



API : Monter au QDR 323° LA (RM 323°).  
A 1500 (1179), tourner à droite vers LA en montée vers 1700 (1379).  
**Ne pas tourner avant le MAPT.**  
Monter à 1500 (1179) avant d'accélérer en palier.

Missed APCH : Climb QDR 323° LA (MAG 323°).  
At 1500 (1179), turn right to LA up to 1700 (1379).  
**Do not turn before MAPT.**  
Climb up to 1500 (1179) prior to level acceleration.

DTBR ← (NM) 0 3.9

MNM AD : distances verticales en pieds, RVR et VIS en mètres / vertical distances in feet, RVR and VIS in metres. REF HGT : ALT DTBR

CAT	NDB			MVL / Circling (1)		MVL / Circling (1) Absence ATS Sans / without QNH	
	MDA (H)	RVR	OCH	MDA (H)	VIS	MDA (H)	VIS
A		1500		1000 (680)	1500	1170 (850)	1500
B	730 (410)	1500	408	1000 (680)	1600	1170 (850)	1600
C		1800		1100 (780)	2400	1270 (950)	2400

Observations / Remarks : (1) Circuit préférentiel : Ouest / Preferential circuit : West.

NDB - MAPT/DTBR	3.9 NM	70 kt 3 min 21	85 kt 2 min 45	100 kt 2 min 20	115 kt 2 min 02	130 kt 1 min 48	145 kt 1 min 37	160 kt 1 min 28
VSP (ft/min)		395	480	565	650	730	820	910