

# ATTERRISSAGE A VUE

Visual landing

Ouvert à la CAP

Public air traffic

28 JAN 21

# LAVAL ENTRAMMES

## AD 2 LFOV ATT 01

					<b>ALT AD : 330 (12 hPa)</b> LAT : 48 01 56 N LONG : 000 44 34 W	<b>LFOV</b> VAR : 1° W (15)
CABLE			CABLE			

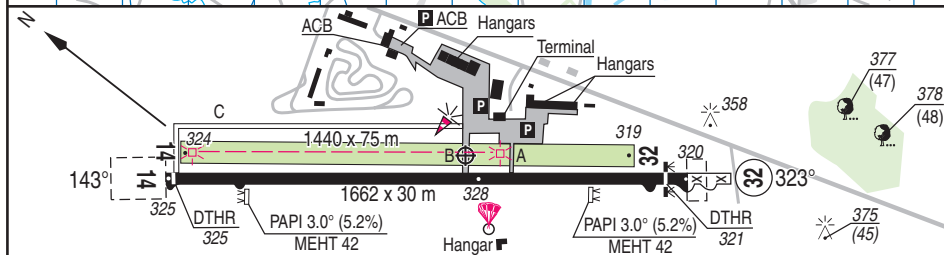
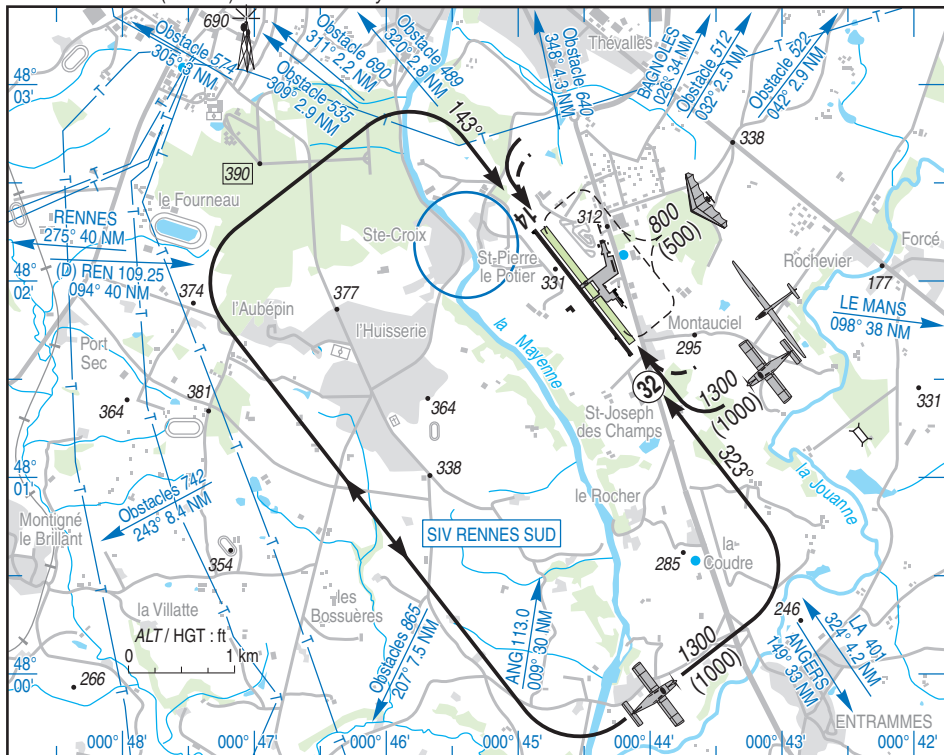
APP : NIL

TWR : NIL

**AFIS** : 120.800 (FR) - EN : PPR PN 24 HR ou dernier jour ouvrable avant le vol pendant HOR ATS.

EN : PPR PN 24 HR or the last working day before the flight during ATS SKED.

Absence ATS : **A/A** (120.800) FR seulement/only.



RWY	QFU	Dimensions Dimension	Nature Surface	Résistance Strength	TODA	ASDA	LDA
14	143	1662 x 30	Revêtue Paved	13 F/C/W/T	1722	1662	1641
32	323				1847	1662	1596
14L	143	1440 x 75	Non revêtue Unpaved	-	1440	1440	1440
32R	323				1440	1440	1440

**Aides lumineuses** : HI/BI RWY 14/32  
PCL

**Lighting aids** : LIH/LIL RWY 14/32  
PCL

---

## LAVAL ENTRAMMES

---

### Consignes particulières / *Special instructions*

#### Conditions d'utilisation de l'AD

AD réservé aux ACFT munis de radio.

Activité IFR possible.

Bande gazonnée inutilisable par temps de pluie.

Utilisation simultanée des deux pistes parallèles interdite.

← ULM : accès autorisé uniquement sur accord écrit O/R exploitant par E-mail : [contact@aeroport-laval.fr](mailto:contact@aeroport-laval.fr), PPR PN 24 HR ou le dernier jour ouvrable pendant HOR ATS.

#### Procédures et consignes particulières

Respecter les circuits publiés dans la mesure du possible.

Circuits "basse hauteur" dans le cadre des vols d'entraînement avec instructeur : à l'ouest de la piste 14/32 en évitant le survol de St Pierre le Potier par le nord.

Circuit "basse hauteur" à l'est de la piste 500 AAL.

QFU 323° préférentiel cause procédure IFR et conditions météo.

ULM pendulaire : circuit Est obligatoire.

A l'arrivée, s'annoncer au moins 3 minutes avant la verticale terrain en raison activité possible de treuillage planeur annoncée sur FREQ A/A.

Pendant l'activité treuillage annoncée sur FREQ A/A, reconnaissance du site au-dessus de 2300 AMSL.

TWY C interdit si MTOW > 2,5 t.

Roulage interdit hors RWY et TWY.

Piste non revêtue mixte vol à moteur/vol à voile avec balisage de type planeur.

TWY B interdit en période d'activité planeur.

#### Consignes particulières de radiocommunication

Hors HOR AFIS : hors communications liées à des impératifs de sécurité, il est demandé aux aéronefs entrant dans les circuits d'aérodrome d'effectuer une écoute d'au moins 2 minutes de la fréquence afin de s'assurer qu'il n'y a pas d'opérations de treuillage en cours, l'utilisation de la fréquence pouvant gêner la communication entre l'opérateur treuil et le pilote planeur.

#### *AD operating conditions*

*AD reserved for radio-equipped ACFT.*

*Possible IFR activity.*

*Grass strip unusable by rainy weather.*

*Simultaneous use of both parallel RWY prohibited.*

*ULM: authorized access only with written agreement O/R AD operator by E-mail : [contact@aeroport-laval.fr](mailto:contact@aeroport-laval.fr) PPR PN 24 HR or the last working day during ATS SKED.*

#### *Procedures and special instructions*

*Comply with published circuits as far as possible.*

*Low height circuits for training with instructor: west RWY 14/32, avoiding to fly over St Pierre le Potier by the north.*

*Low height circuit east RWY 500 AAL.*

*Preferred QFU 323° due to IFR procedures and weather conditions.*

*Pendulous ULM: East circuit compulsory.*

*On arrival, report at least 3 minutes before overhead AD due to possible glider winching activity notified on A/A FREQ.*

*During winching activity notified on A/A FREQ overflight AD above 2300 AMSL.*

*TWY C prohibited if MTOW > 2,5 t.*

*Taxiing prohibited out of RWY and TWY.*

*Unpaved mixed flying/gliding RWY with glider lighting.*

*TWY B prohibited during glider activity.*

#### *Special radiocommunication instructions*

*Out of AFIS SKED : except for communications related to safety, it is required to ACFT entering the AD traffic circuit, to listen to the frequency for at least 2 minutes to ensure that there is no winching operation in progress, because the use of the frequency may interfere with communications between the winch operator and the glider's pilot.*

---

**LAVAL ENTRAMMES**


---

**Activités diverses**

Activité parachutage sur AD (N° 276), SR-SS, FL 135.  
 Activité réservée aux usagers autorisés par AVA.  
 Information des usagers pendant HOR ATS sur LAVAL  
 Info ou A/A, ou sur RENNES Info.

Activité de voltige (N° 6353) SR-SS, 2000 ft AMSL/  
 FL 055 sur axe de piste revêtue.

Activité réservée aux usagers autorisés par AVA.

Information des usagers pendant HOR ATS sur LAVAL  
 Info.

Activité de treuillage planeurs (N° 924-1) : SFC - 1650 ft  
 ASFC / 2000 ft AMSL.  
 SR 30 - SS 30.

Treuillage Vol à Voile sur bande non revêtue 14/32.  
 Câble équipé d'un parachute de descente.

Treuil équipé d'un feu à éclat et d'une radio.

Information des usagers : LAVAL Info ou A/A ou  
 RENNES Info.

Activité de treuillage parachutisme (N° 924-2) :  
 SFC-1800 ft AMSL.

SR-SS.

↳

Treuil équipé de feux à éclats.

Activité réservée aux usagers autorisés par CAA.

Information des usagers : LAVAL Info ou RENNES Info.

**Special activities**

*PJE on AD (NR 276), SR-SS, FL 135. Activity reserved  
 for users authorized by AVA. Users information during  
 ATS SKED on LAVAL Info or A/A, or RENNES Info.*

*Aerobatics (NR 6353), SR-SS, 2000 ft AMSL/FL 055  
 over paved RWY centre line.*

*Activity reserved for users authorized by AVA.*

*Users information during ATS SKED on LAVAL Info.*

*Gliders winching activity (NR 924-1): SFC - 1650 ft  
 ASFC / 2000 ft AMSL.  
 SR 30 - SS 30.*

*Gliders winching on grass strip 14/32.  
 Cable equipped with a descent parachute.*

*Winch equipped with flashing lights and radio.*

*Users information: LAVAL Info or A/A or RENNES Info.*

*Paradropping winch activity (NR 924-2):  
 SFC-1800 ft AMSL.*

*SR-SS.*

*Winch equipped with flashing lights.*

*Activity reserved for users authorized by CAA.*

*Users Information: LAVAL Info or RENNES Info.*

## LAVAL ENTRAMMES

### Informations diverses / Miscellaneous

Horaires sauf indication contraire / *Timetables unless otherwise specified*  
UTC HIV ; HOR ETE : -1HR / *UTC WIN ; SKED SUM : -1HR*

- 1 - **Situation / Location** : 4 km SSE Laval (53 - Mayenne).
- ← 2 - **ATS** : AFIS : LUN-VEN / *MON-FRI* : 0700-1100, 1300-1700 sauf JF / *except HOL*.  
En dehors de ces HOR, avance O/R la veille avant 1100, prolongation O/R le jour même avant 1100 pour vols commerciaux sanitaires et officiels. Avance ou prolongation possible 0600-2100, O/R la veille avant 1100 pour vols non commerciaux.  
*Outside these SKED, early O/R the day before 1100, extension O/R before 1100 for commercial flights, sanitary and official flights. Early or extension possible 0600-2100, O/R the day before 1100 for non commercial flights.*  
Aérodrome de Laval - 53000 LAVAL.  
TEL : 02 43 53 71 30  
E-mail : contact@aeroport-laval.fr
- 3 - **VFR de nuit / Night VFR** : Agréé avec limitations : réservé aux pilotes autorisés. (voir aides lumineuses).  
*Approved with limitations: reserved to authorized pilots. (see lighting aids).*
- ← 4 - **Exploitant d'aérodrome / AD operator** : Syndicat mixte de l'aéroport de Laval et de la Mayenne,  
1 Place Général Ferrié 53000 LAVAL.
- 5 - **CAA** : Délégation territoriale / *Territorial representative* : Pays-de-la-Loire (voir / see GEN).
- 6 - **BRIA** : BORDEAUX (voir / see GEN).
- 7 - **Préparation du vol / Flight preparation** : Acheminement FPL VFR / *Addressing VFR FPL* : voir / see GEN 12.
- 8 - **MET** : VFR : voir / see GEN VAC ; IFR : voir / see AIP GEN 3.5 ; Station : NIL.
- ← 9 - **Douanes, Police / Customs, Police** : Pour les vols en provenance ou à destination d'un pays hors Espace Schengen PPR PN 48 HR à la brigade des douanes du Mans.  
E-mail : bsi-le-mans@douane.finances.gouv.fr  
En cas d'urgence, contacter le Centre Opérationnel Douanier d'Ile-de-France  
TEL : 09 70 27 18 33, E-mail : codt-idf@douane.finances.gouv.fr  
*For flights from and to countries outside Shengen Area PPR PN 48 HR to customs brigade of Le Mans.*  
E-mail : bsi-le-mans@douane.finances.gouv.fr  
*In case of emergency, contact Centre Opérationnel Douanier d'Ile-de-France*  
TEL : 09 70 27 18 33, E-mail : codt-idf@douane.finances.gouv.fr
- 10 - **AVT** : Carburants / *Fuel* 100LL, JET A1- Lubrifiants / *Lubricants* : NIL (CIV-MIL),  
H24 : Automate Carte de crédit TOTAL / *Automatic fuel dispenser TOTAL credit card*.  
HOR ATS : CB, VISA, Eurocard, Mastercard. Autres cartes : contacter ATS.  
*ATS SKED: CB, VISA, Eurocard, Mastercard. Other cards : check with ATS.*
- ← 11 - **RFFS** : Niveau 2 / *Level 2* : LUN-VEN / *MON-FRI* : 0700-1100, 1300- 1600, sauf JF / *except HOL*.  
Niveau 5 / *Level 5* : PPR par E-mail : contact@aeroport-laval.fr auprès ATS au plus tard le dernier jour ouvrable pendant HOR ATS.  
*PPR by E-mail : contact@aeroport-laval.fr to ATS not later than the previous working day during ATS SKED.*  
En dehors de ces HOR / *Outside these SKED* : Niveau 1/ *Level 1*.
- 12 - **Péril animalier / Wildlife strike hazard** : Occasionnel / *Random*.
- 13 - **Hangars pour aéronefs de passage / Transient aircraft hangars** : Oui / *Yes*.
- ← 14 - **Réparations / Repairs** : AVIA LAVAL - TEL : 02 43 56 20 24 - E-mail : contact@avialaval.fr
- 15 - **ACB** : de la Mayenne - TEL : 02 43 53 02 09.  
Centre école de V.A.V de la Mayenne - TEL : 02 43 49 11 21.  
PARAS TEL : 02 43 53 53 02.
- 16 - **Transports** : NIL.
- 17 - **Restaurants** : Sur / *On AD*.